

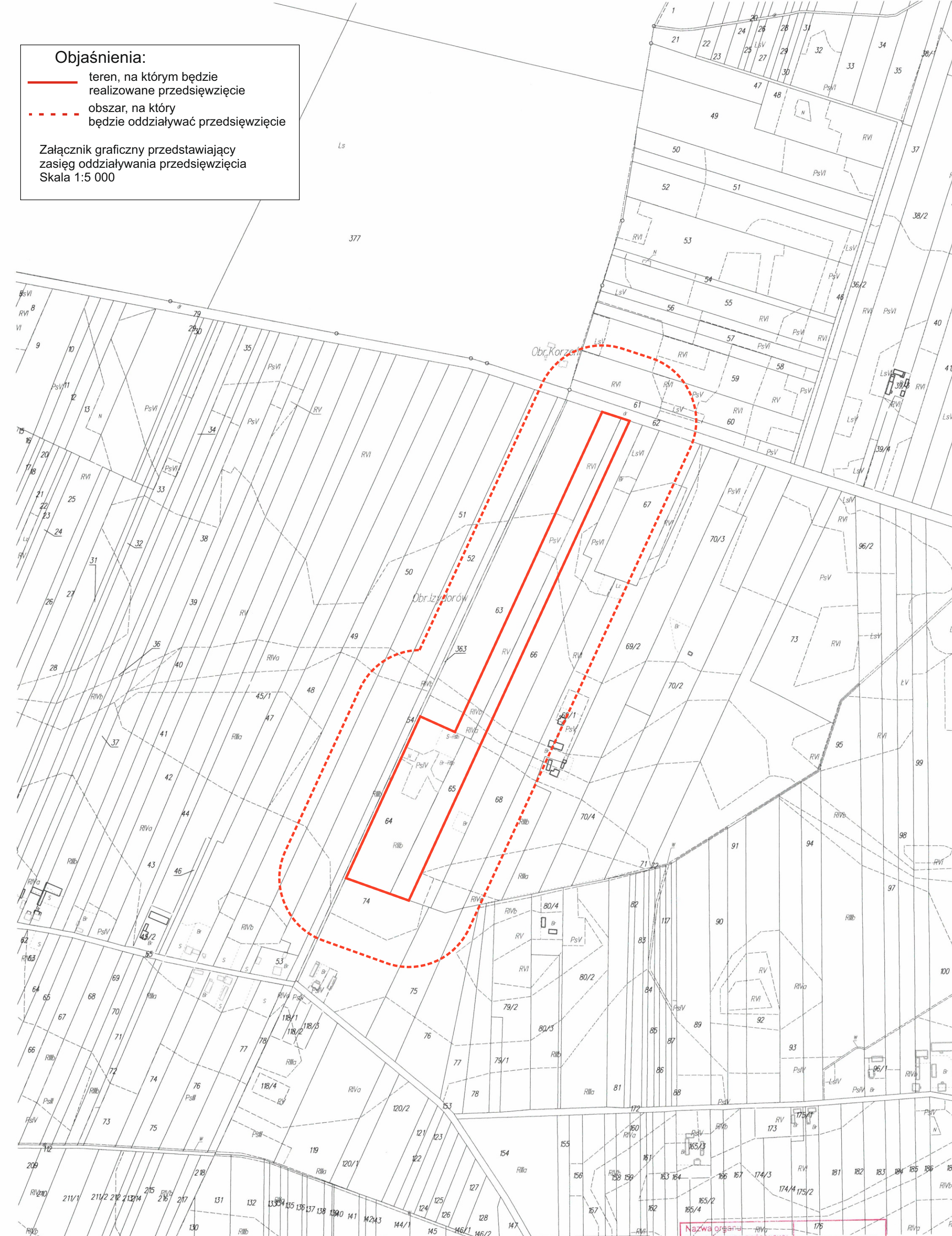
Objaśnienia:

teren, na którym będzie realizowane przedsięwzięcie

obszar, na który będzie oddziaływać przedsięwzięcie

Załącznik graficzny przedstawiający zasięg oddziaływania przedsięwzięcia

Skala 1:5 000



<div>województwo łódzkie 10</div> <div>powiat łaski 1003</div> <div>gmina 100304_2 Widawa</div> <div>obr. 100304_2.0005</div> <div>obr. Dąbrowa Widawska</div> <div>dz.64,65</div>	<div>MAPA EWIDENCYJNA</div> <div>Skala 1:5000</div> <div>Dane ewidencyjne nie spełniają wymagań rozporządzenia Ministra Rozwoju Regionalnego i Budownictwa z dnia 29 marca 2001 roku w sprawie ewidencji gruntów i budynków (t.j. Dz. U. z 2016 r. poz. 1034 z późn. zm.) oraz obowiązujących standardów technicznych.</div> <div>Dokument sporządziła: Izabela Krzesińska</div> <div>Znak: GK.6642.1834/2025</div> <div>Łask, dn. 01.07.2025 r.</div>	<div>STAROSTA ŁASKI</div> <div>Wydział Geodezji i Kartografii</div> <div>Starostwa Powiatowego w Łasku</div> <div>98–100 Łask, ul. Narutowicza 17</div>	<div>Nazwa organu prowadzącego państwowy zasób geodezyjny i kartograficzny</div> <div>STAROSTA ŁASKI</div> <div>Identyfikator ewidencyjny materiału zasobu</div> <div>Nazwa materiału zasobu</div> <div>Data wykonania kopii materiału zasobu</div> <div>01.07.2025</div> <div>Imię, nazwisko i podpis osoby reprezentującej organ</div> <div>Izabela Krzesińska</div> <div>w Wydziale Geodezji i Kartografii</div>
--	--	---	---